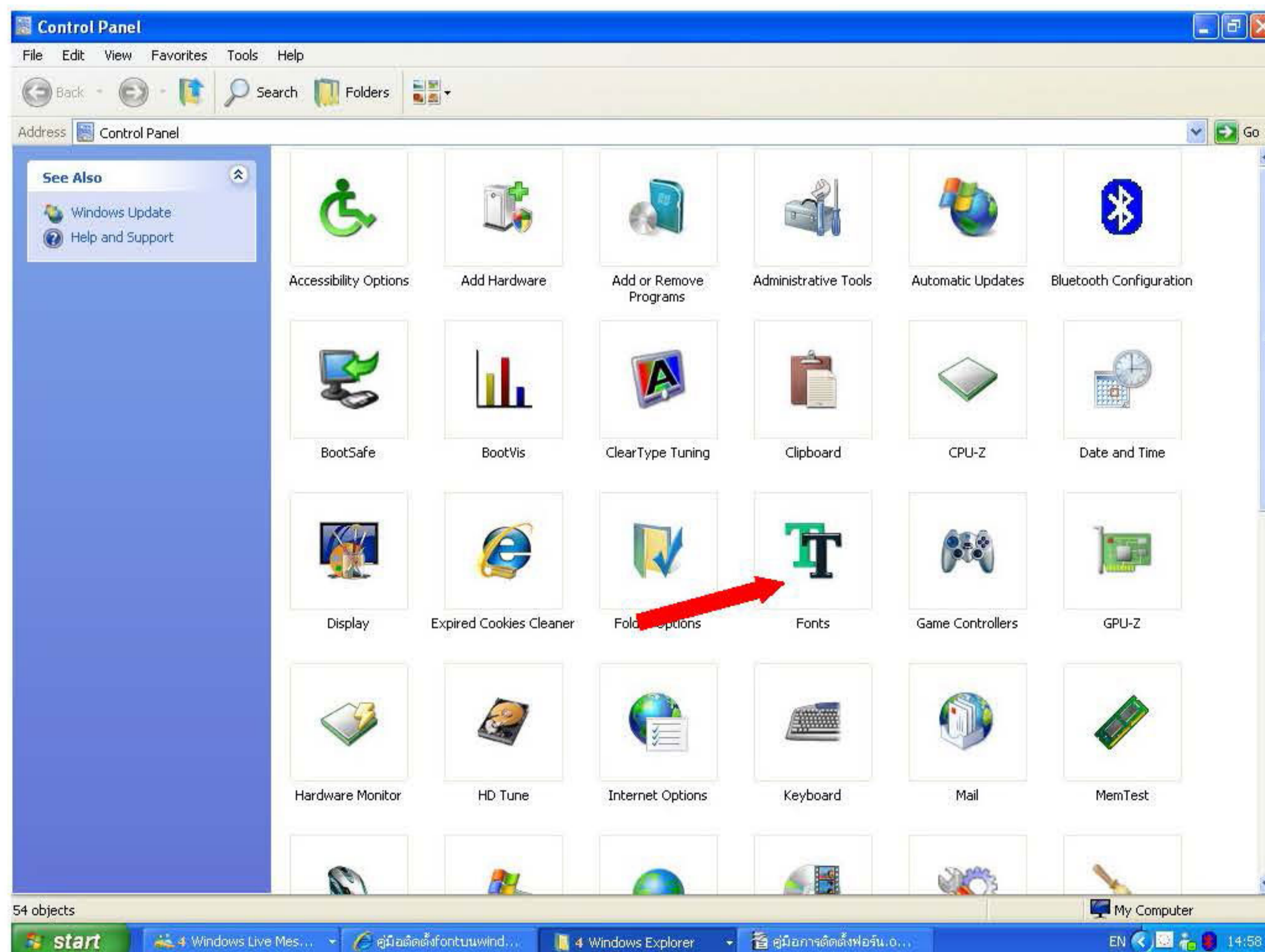
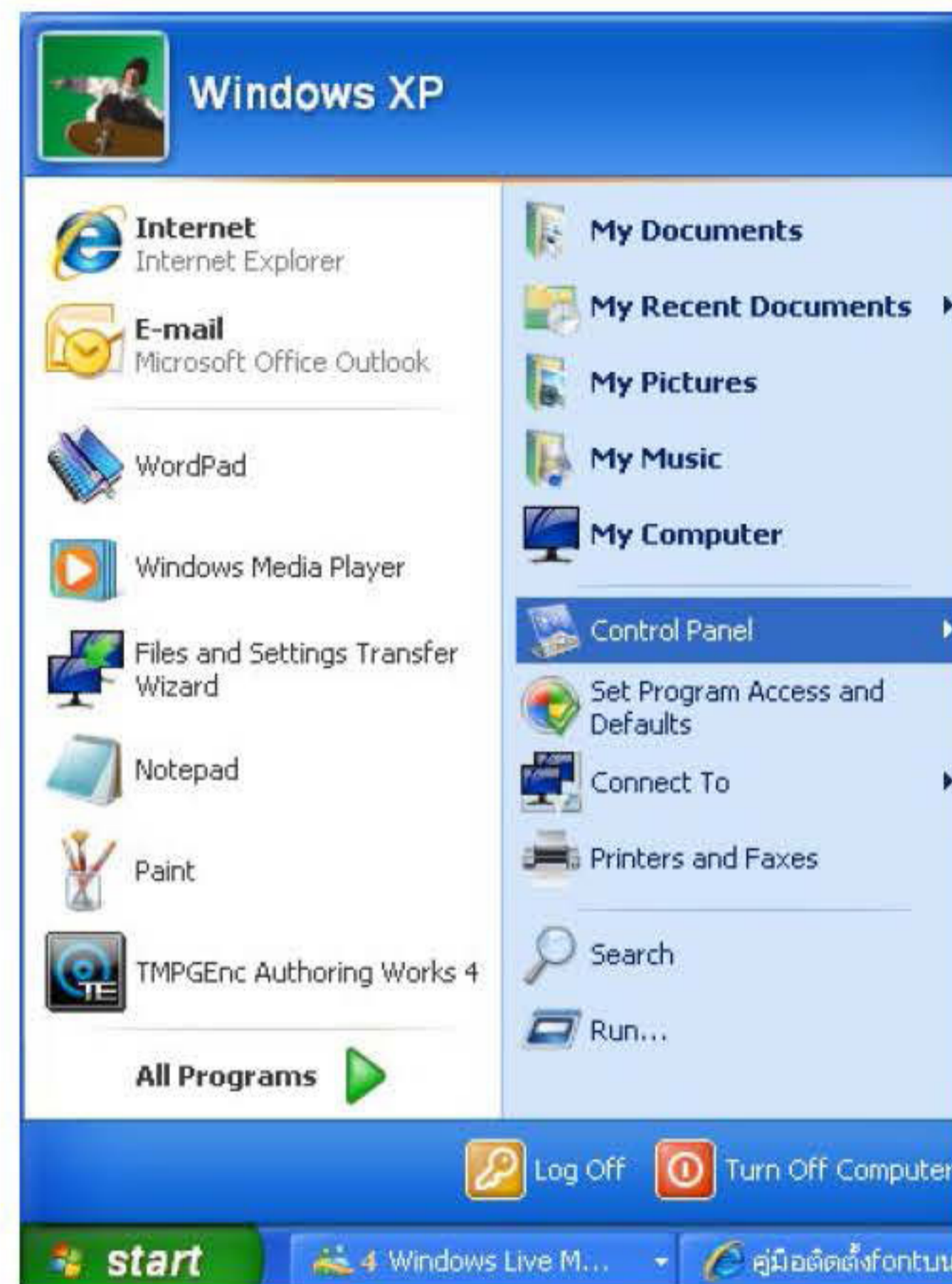
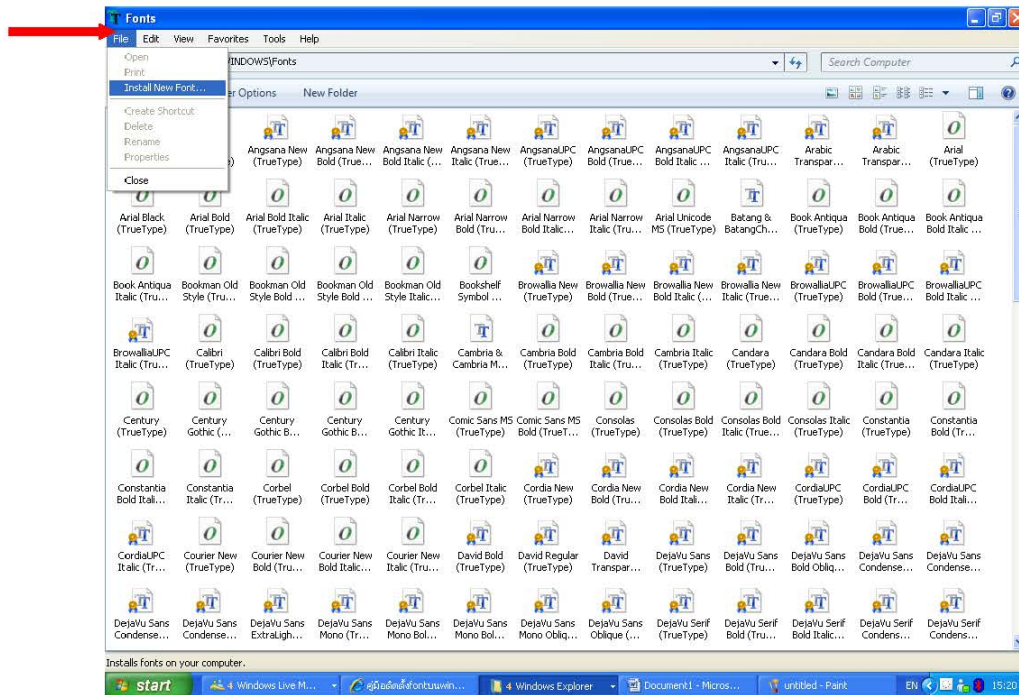


## คู่มือการติดตั้งฟรอนสำหรับ Windows Xp

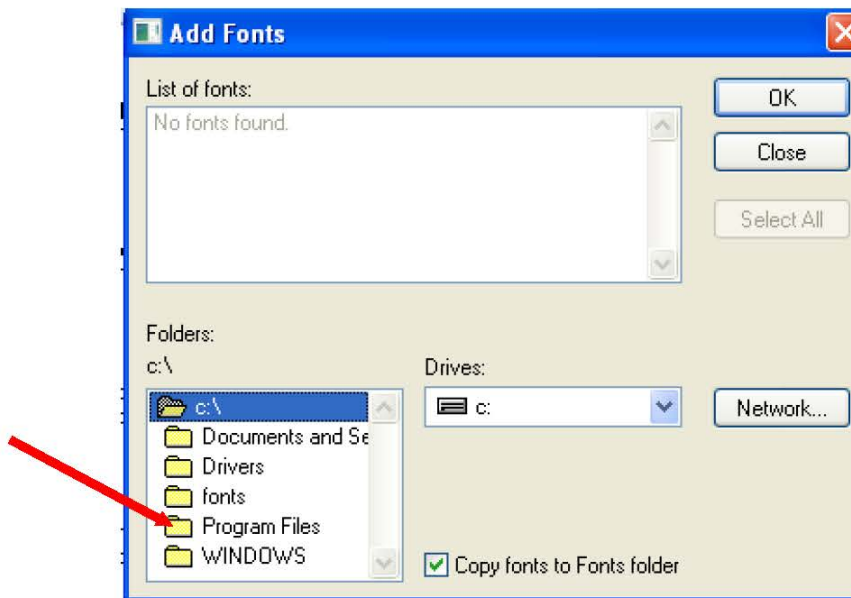
1. ทำการ Download font ได้จาก  
[http://www.bpi.ac.th/bpi/banner\\_data.php?view=download&page=1](http://www.bpi.ac.th/bpi/banner_data.php?view=download&page=1)
2. ทำการ save ไฟล์ที่ download มาลงบน Desktop หรือ Drive C หรือ D ตามต้องการ
3. คลิกเข้าเมนู start เลือกคำสั่ง control panel



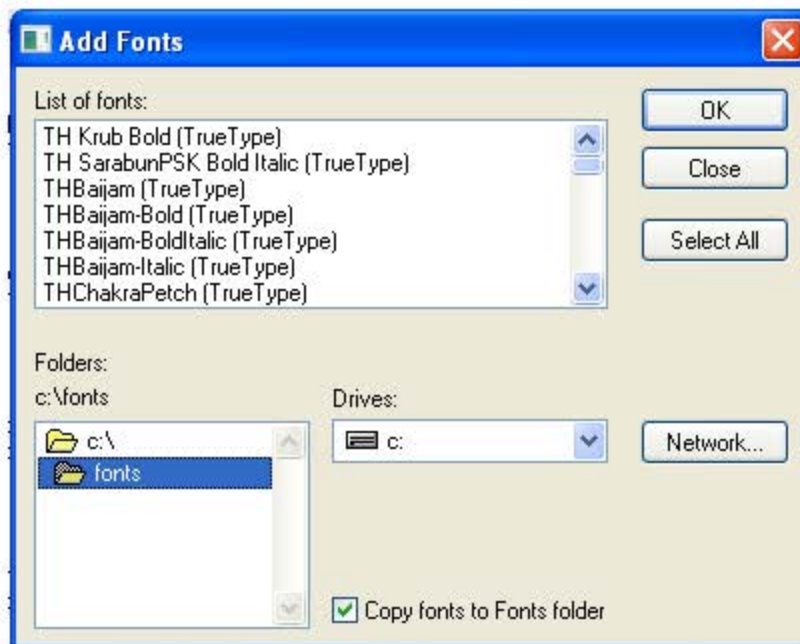
4. เลือก Icon font ให้ทำการดับเบิลคลิก



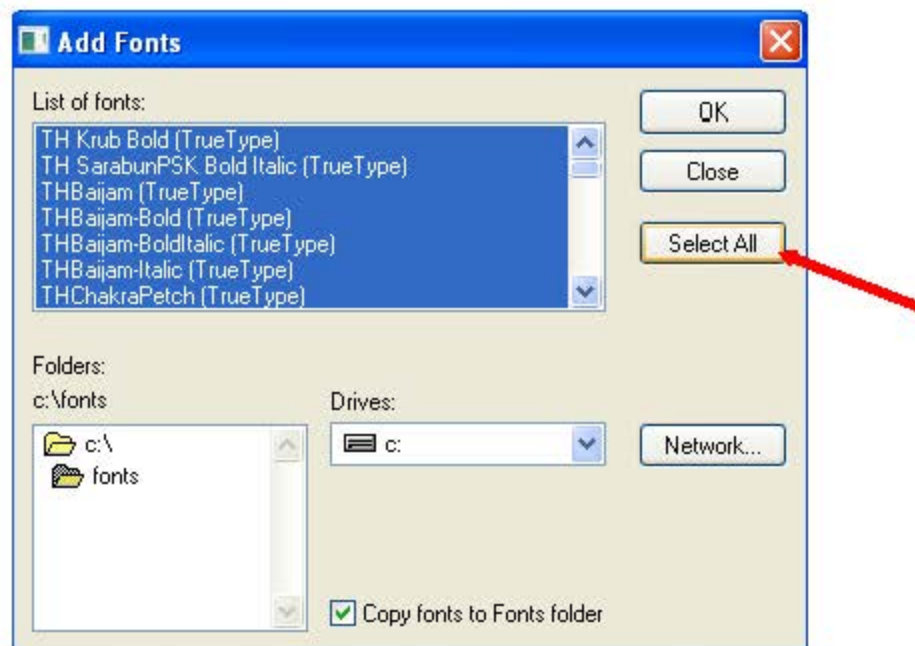
5. เมื่อทำการดับเบิลคลิกเข้ามาแล้ว จะเจอกับรูปแบบหน้าต่างดังกล่าว ให้เลือกคำสั่ง File → Install new font



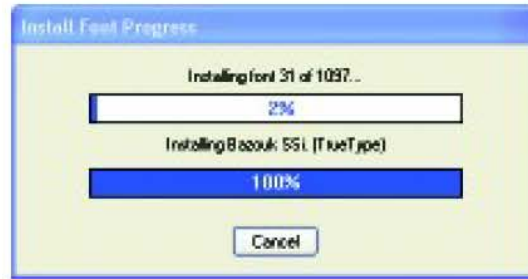
6. เลือก folder หรือตำแหน่ง Drive ที่ทำการเก็บฟอนท์ ที่ได้ Download มา ในรูปภาพเลือก เก็บไฟล์ไว้ที่ ไตร่ C เมื่อเห็นไฟล์ข้อมูลแล้ว ให้ทำการดับเบิลคลิก



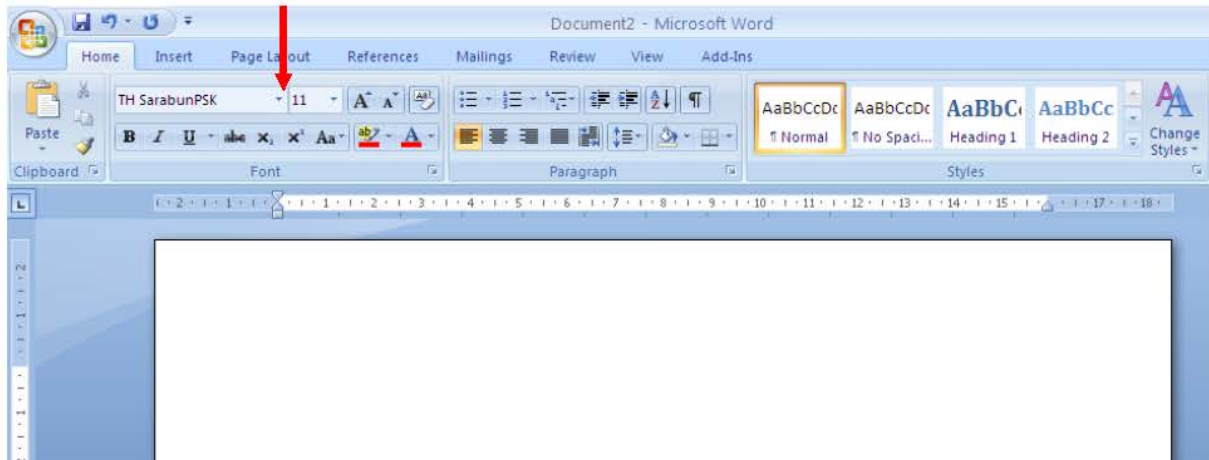
7. เมื่อข้อมูลฟอนต์เข้ามาอยู่ใน List of font แล้ว



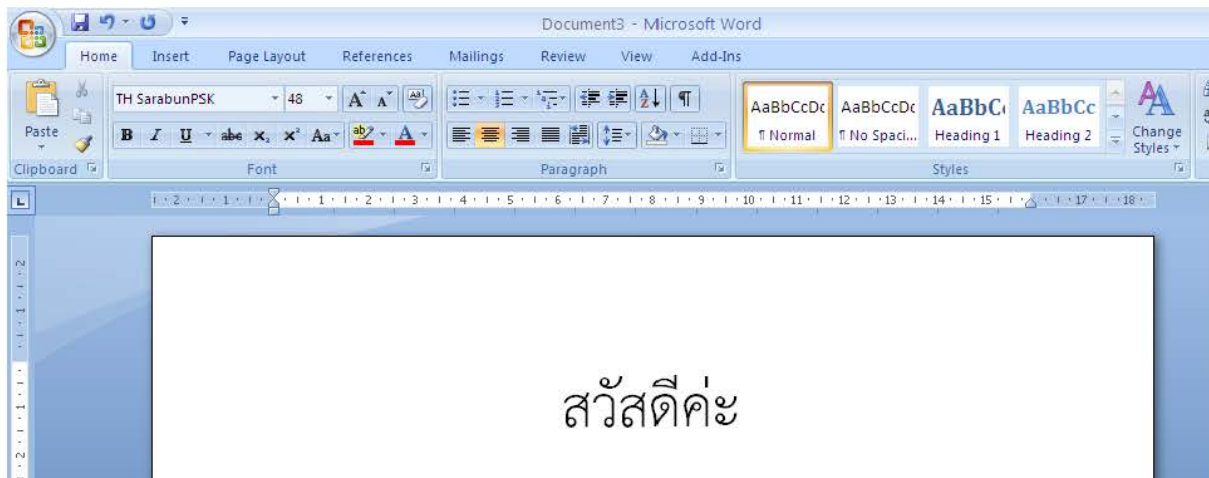
8. ให้ทำการเลือกคำสั่ง Select All ทางด้านขวามือ แล้วกดปุ่ม OK



9. หลังจากทำการกดปุ่ม OK จะมีข้อมูลที่กำลัง Install font progress ขึ้นมา เมื่อทำการติดตั้งเสร็จแล้ว



10. สามารถทำการตรวจสอบฟอนท์ที่ลงไว้ โดยทำการเปิดไฟล์งาน หน้าเปล่าขึ้นมา แล้วทำการเลือก ฟอนท์ที่ต้องการ แล้วทำการพิมพ์



11. สำเร็จการติดตั้งฟอนท์