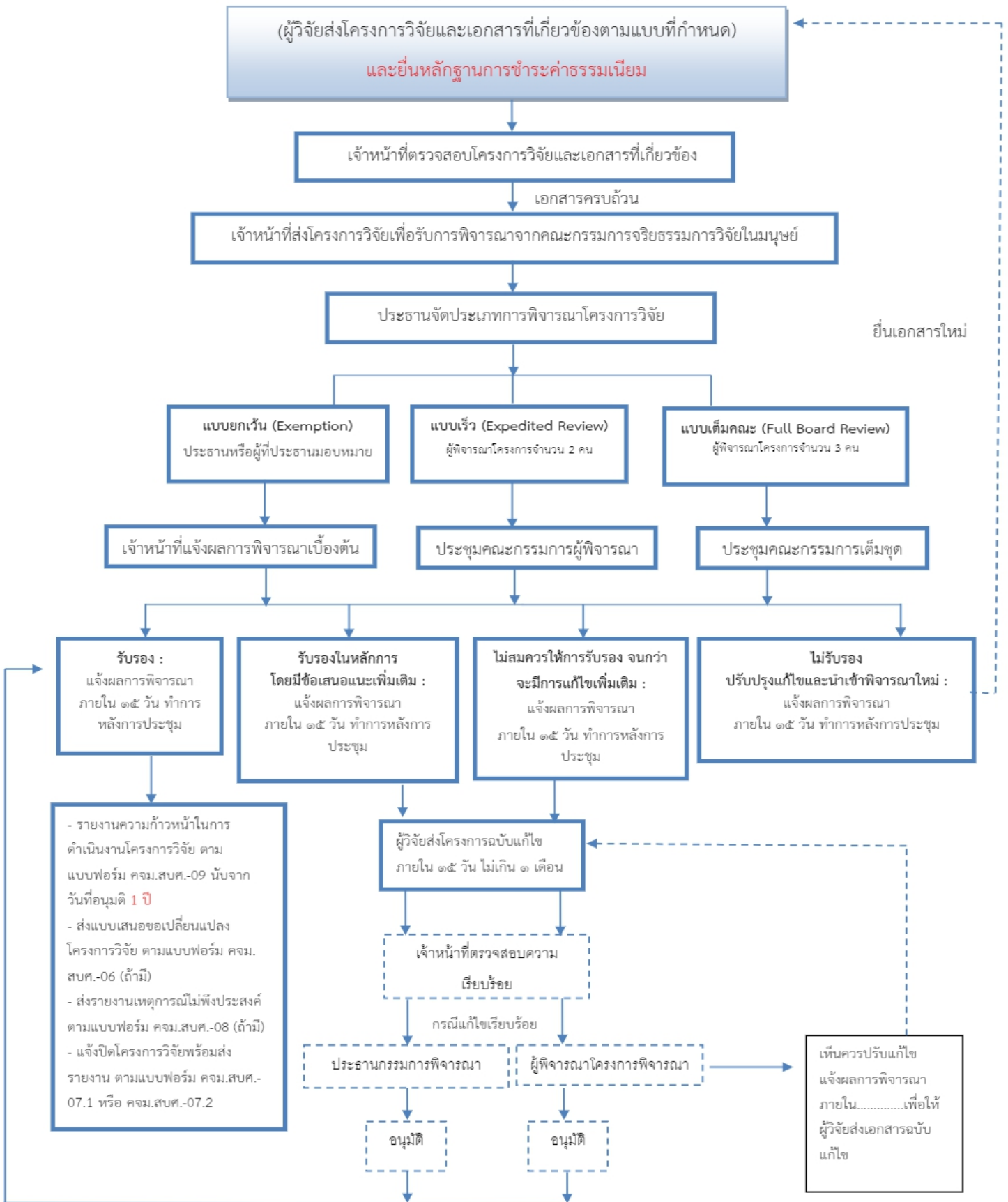


การยื่นโครงการวิจัยเข้ารับการพิจารณารับรองจริยธรรมการวิจัยในมนุษย์

ประจำสถาบันบัณฑิตพัฒนศิลป์



ดูรายละเอียดเพิ่มเติม ที่เมนู "การบริการ" เมนูย่อย "การให้บริการบุคคลภายนอก" ในช่องค้นหา พิมพ์ "คู่มือการขอรับรอง" หรือ <https://www.bpi.ac.th/service/outsider?s=คู่มือการขอรับรองจริยธรรมการวิจัยในมนุษย์>

ดาวน์โหลดเอกสารแบบฟอร์มประกอบการยื่น ฯ

<https://www.bpi.ac.th/service/outsider/document?s=แบบฟอร์มประกอบการยื่นรับรองจริยธรรมการวิจัยในมนุษย์>